

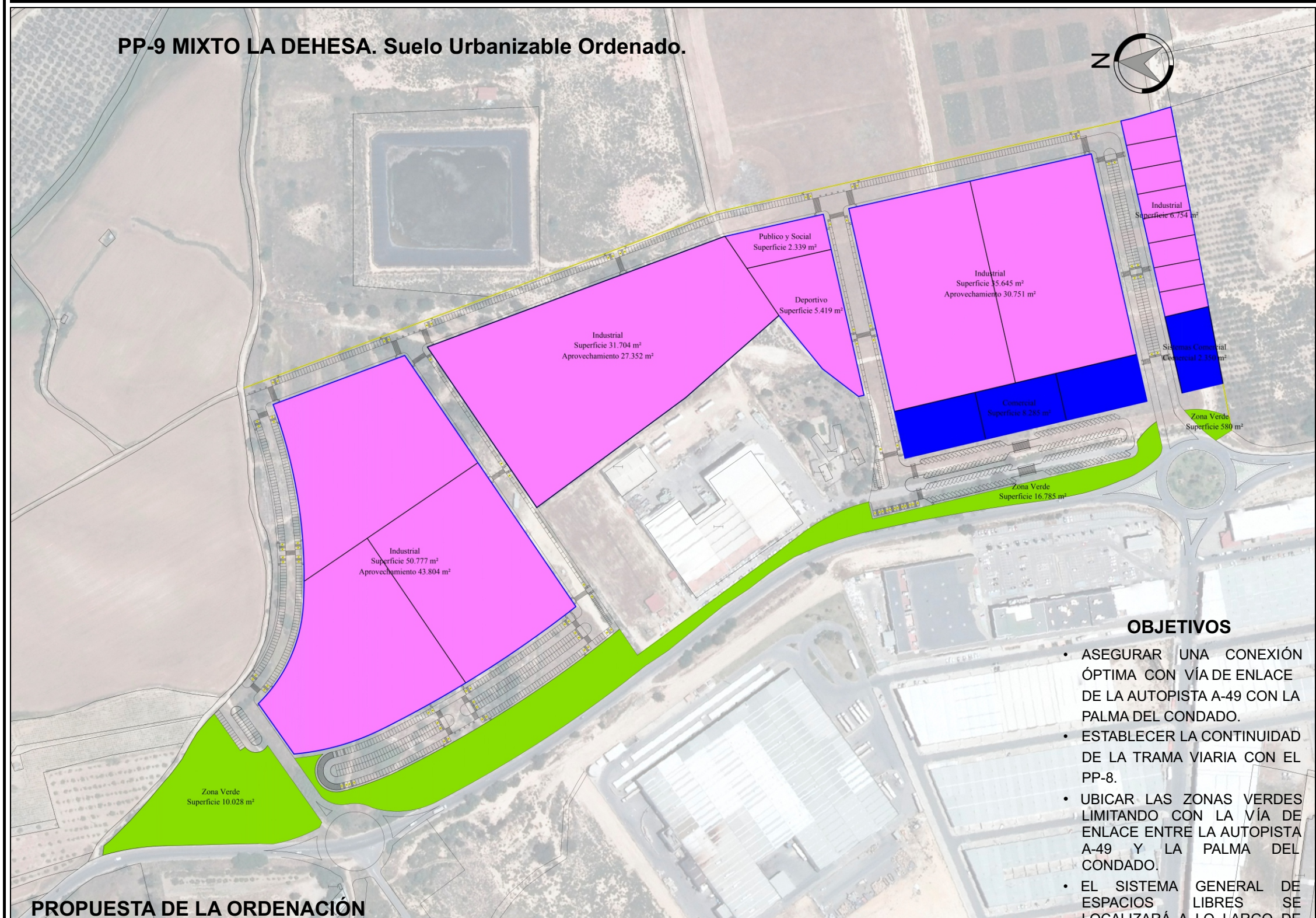


EXCELENTISIMO AYUNTAMIENTO DE LA PALMA DEL CONDADO

PLAN GENERAL DE ORDENACIÓN URBANÍSTICA

SECTOR PP-9

PP-9 MIXTO LA DEHESA. Suelo Urbanizable Ordenado.



SUPERFICIES

TOTAL :	233.815 m ²
ZONAS VERDES:	27.393 m ²
DEPORTIVO	Min. 5.419 m ²
SIPS	Min. 2.339 m ²
VIARIO:	SSGG. 1.529 m ²
APARCAMIENTOS:	1179 Coches 40 Motos

USOS

USO GLOBAL

INDUSTRIAL

USOS PORMENORIZADOS

Terciario

ORDENANZA:

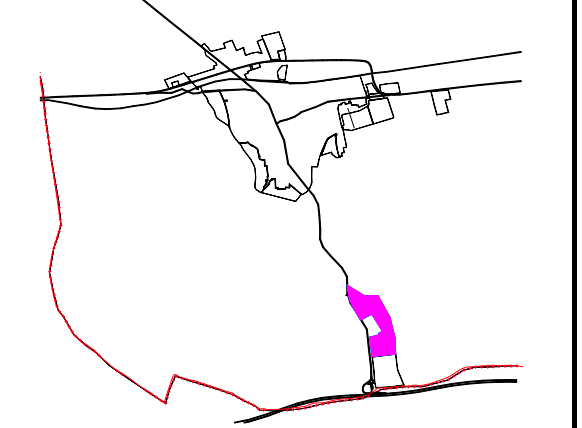
Industrial y Terciario

Las conexiones planteadas a través de la glorieta existente y la nueva glorieta prevista en el punto kilométrico 1 son responsabilidad del promotor. El proyecto de dichos accesos será realizado por técnico competente y será necesario informe favorable de la Consejería competente en materia de carreteras para su ejecución.

OBJETIVOS

- ASEGURAR UNA CONEXIÓN ÓPTIMA CON VÍA DE ENLACE DE LA AUTOPISTA A-49 CON LA PALMA DEL CONDADO.
- ESTABLECER LA CONTINUIDAD DE LA TRAMA VIARIA CON EL PP-8.
- UBICAR LAS ZONAS VERDES LIMITANDO CON LA VÍA DE ENLACE ENTRE LA AUTOPISTA A-49 Y LA PALMA DEL CONDADO.
- EL SISTEMA GENERAL DE ESPACIOS LIBRES SE LOCALIZARÁ A LO LARGO DE LA VÍA DE ENLACE CON UN ANCHO DE 30 MTS, EN SU FINAL SE REALIZARA EN EL SUELO URBANO UNA BANDA VERDE QUE ENLAZARA CON LA ENTRADA DESDE LA ROTONDA.

PLANO DE SITUACIÓN



PROPUESTA DE LA ORDENACIÓN

SECTOR	SUPERFICIE	SUP. NETA		EDIF	APROV. OBJET	APR. OBJETIVO POR USO	COEFICIENTE DE PONDERACIÓN				UNIDADES DE APROVECHAMIENTO	APROVECH SECTOR	APROVECH MEDIO
		TIPO	SUPERFICIE				USO Y TIPO	LOCALIZ	GEOTEC	INFRAESTR			
MIXTO LA DEHESA	233.815,00	IB	124.880,00	0,50	116.907,50	108.661,00	1,00	0,95	1,00	0,95	99.343,84	105.520,71	0,4513
		TER	8.285,00			8.246,00	0,83				6.176,87		