

REFUNDIDO DE PLAN GENERAL DE ORDENACIÓN URBANÍSTICA DE LA PALMA DEL CONDADO
CATÁLOGO DE EDIFICIOS, ELEMENTOS Y ESPACIOS DE INTERÉS

CASA EN LA CALLE PRINCIPE DE ASTURIAS Nº 32

REFUNDIDO DE PLAN GENERAL DE ORDENACIÓN URBANÍSTICA DE LA PALMA DEL CONDADO
CATÁLOGO DE EDIFICIOS, ELEMENTOS Y ESPACIOS DE INTERÉS

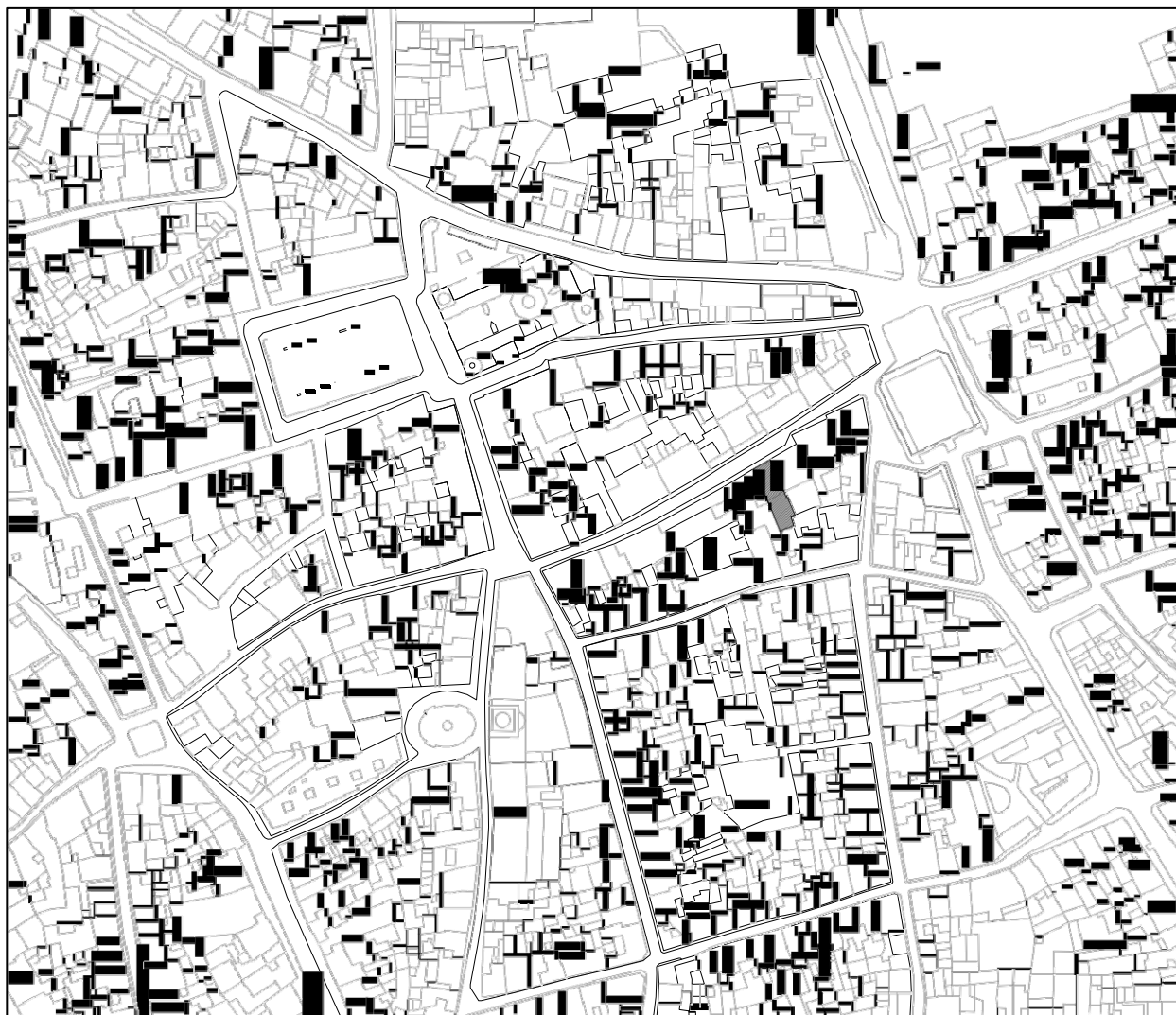
DENOMINACIÓN: Casa en la calle Príncipe de Asturias nº 32

DIRECCIÓN: Príncipe de Asturias nº 32

NÚMERO CATASTRAL: 6808305QB1460N

NÚMERO DE CATALOGO 51

LOCALIZACIÓN Y CONTEXTO URBANO



CONTEXTO URBANO

Edificio de arquitectura popular, mantiene con el siguiente una perfecta armonía

DENOMINACIÓN: Casa en la calle Príncipe de Asturias nº 32

DIRECCIÓN: Príncipe de Asturias nº 32

NÚMERO CATASTRAL: 6808305QB1460N

NÚMERO DE CATALOGO 51

DATOS SOBRE EL EDIFICIO



Fotografía actual

INFORMACIÓN SOBRE EL EDIFICIO

ANTIGÜEDAD Y USO ORIGINARIO

Época de construcción.

Reformas

Uso originario: Residencial

Uso Sucesivo.- Residencial

CONDICIONES DE USO Y OCUPACIÓN ACTUAL

ELEMENTOS ALTERADOS O INADECUADOS

AUTOR Y ESTILO ARQUITECTÓNICO

Arquitectura popular

FORMA DE PROPIEDAD

Privada

ESTADO DE CONSERVACIÓN

Buen estado

Deterioro ligero

Deterioro medio

Deterioro extremo.

REFUNDIDO DE PLAN GENERAL DE ORDENACIÓN URBANÍSTICA DE LA PALMA DEL CONDADO
CATÁLOGO DE EDIFICIOS, ELEMENTOS Y ESPACIOS DE INTERÉS

DENOMINACIÓN: Casa en la calle Príncipe de Asturias nº 32

DIRECCIÓN: Príncipe de Asturias nº 32

NÚMERO CATASTRAL: 6808305QB1460N

NÚMERO DE CATALOGO 51

NORMATIVA DE PROTECCIÓN

GRADO DE PROTECCIÓN.

DOS

NORMATIVA DE USO.

Mantenimiento obligatorio del uso actual.

ELEMENTOS INADECUADOS DE ADAPTACIÓN OBLIGATORIA

PROPUESTA DE ACTUACIÓN MUNICIPAL

OBSERVACIONES.