

REFUNDIDO DE PLAN GENERAL DE ORDENACIÓN URBANÍSTICA DE LA PALMA DEL CONDADO
CATÁLOGO DE EDIFICIOS, ELEMENTOS Y ESPACIOS DE INTERÉS

CASA Nº 16 DE CALLE SAN JUAN

NÚMERO DE CATÁLOGO 56

REFUNDIDO DE PLAN GENERAL DE ORDENACIÓN URBANÍSTICA DE LA PALMA DEL CONDADO
CATÁLOGO DE EDIFICIOS, ELEMENTOS Y ESPACIOS DE INTERÉS

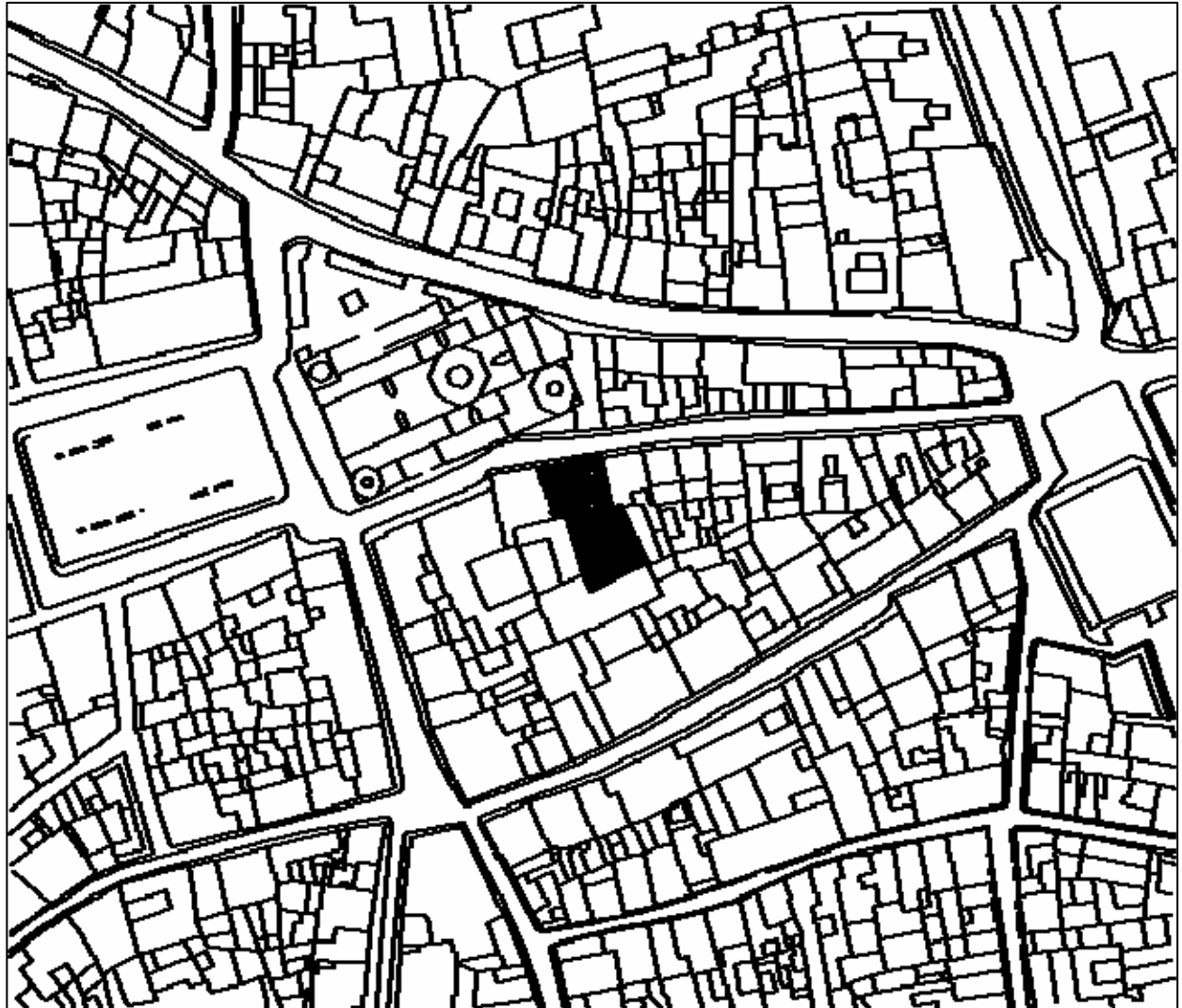
DENOMINACIÓN: Casa nº 16 de la Calle San Juan

DIRECCIÓN: C/ San Juan nº 16

NÚMERO CATASTRAL:6809516QB1460N

NÚMERO DE CATALOGO 56

LOCALIZACIÓN Y CONTEXTO URBANO



CONTEXTO URBANO

El edificio, situado en el centro de la localidad sigue manteniendo una estructura de arquitectura popular rural, que ha ido siendo sustituida por otra con mayores recursos compositivos.

REFUNDIDO DE PLAN GENERAL DE ORDENACIÓN URBANÍSTICA DE LA PALMA DEL CONDADO
CATÁLOGO DE EDIFICIOS, ELEMENTOS Y ESPACIOS DE INTERÉS

DENOMINACIÓN: Casa nº 16 de la Calle San Juan

DIRECCIÓN: C/ San Juan nº 16

NÚMERO CATASTRAL:6809516QB1460N

NÚMERO DE CATALOGO 56

DATOS SOBRE EL EDIFICIO



Fotografía actual

INFORMACIÓN SOBRE EL EDIFICIO

ANTIGÜEDAD Y USO ORIGINARIO

Época de construcción. SXIX

Reformas:

CONDICIONES DE USO Y OCUPACIÓN ACTUAL

ELEMENTOS ALTERADOS O INADECUADOS

AUTOR Y ESTILO ARQUITECTÓNICO

Popular

FORMA DE PROPIEDAD

privada

ESTADO DE CONSERVACIÓN

Buen estado

Deterioro ligero

Deterioro medio

Deterioro extremo.

DENOMINACIÓN: Casa nº 16 de la Calle San Juan

DIRECCIÓN: C/ San Juan nº 16

NÚMERO CATASTRAL:6809516QB1460N

NÚMERO DE CATALOGO 56

NORMATIVA DE PROTECCIÓN

GRADO DE PROTECCIÓN.

TRES

NORMATIVA DE USO.

Mantenimiento obligatorio del uso actual.

ELEMENTOS INADECUADOS DE ADAPTACIÓN OBLIGATORIA

PROPUESTA DE ACTUACIÓN MUNICIPAL

OBSERVACIONES.