

REFUNDIDO DE PLAN GENERAL DE ORDENACIÓN URBANÍSTICA DE LA PALMA DEL CONDADO  
CATÁLOGO DE EDIFICIOS, ELEMENTOS Y ESPACIOS DE INTERÉS

PLAZA DEL ROCIO Nº 3

NÚMERO DE CATÁLOGO 67

REFUNDIDO DE PLAN GENERAL DE ORDENACIÓN URBANÍSTICA DE LA PALMA DEL CONDADO  
CATÁLOGO DE EDIFICIOS, ELEMENTOS Y ESPACIOS DE INTERÉS

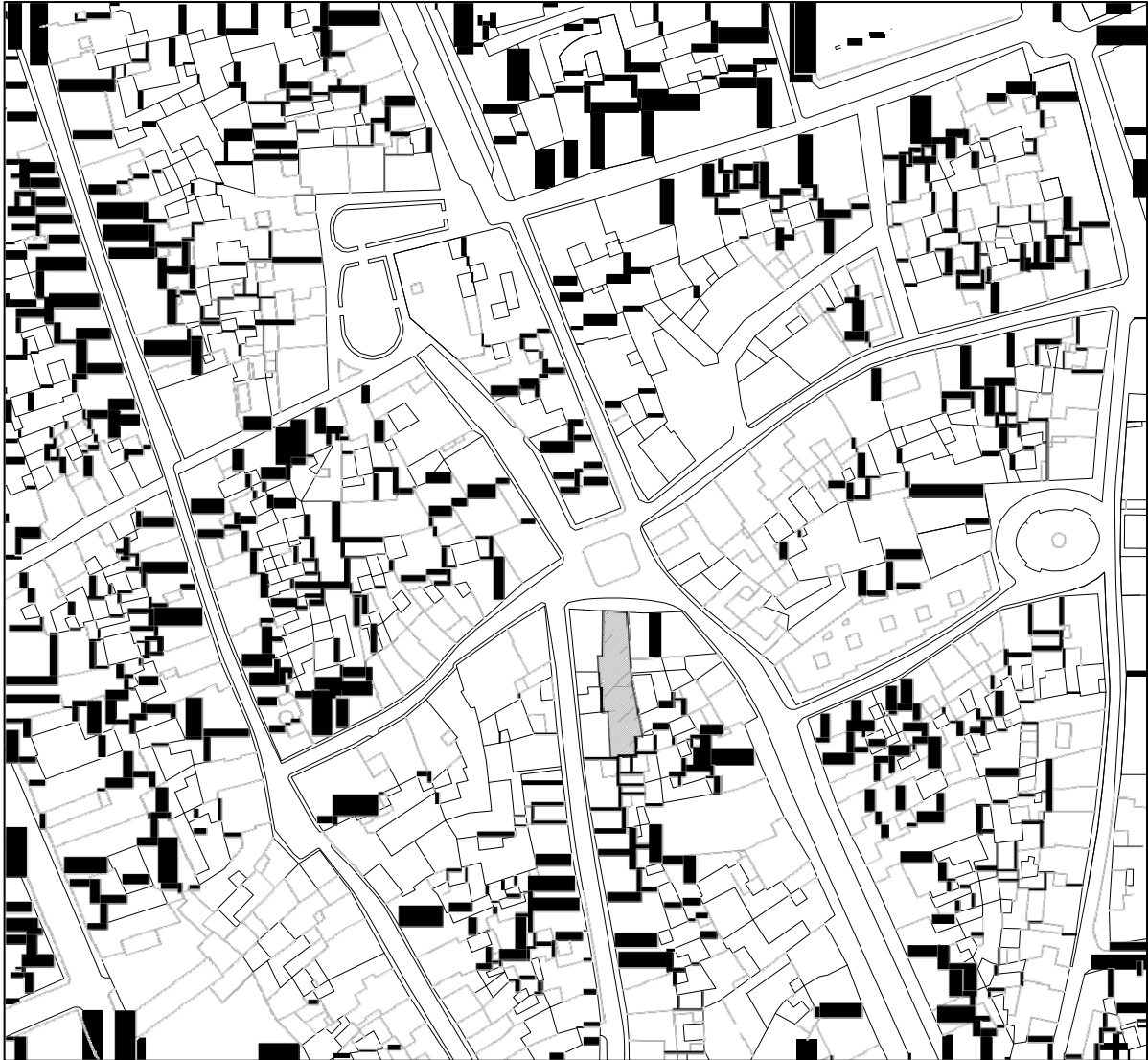
DENOMINACIÓN: Plaza del Rocío nº 3

DIRECCIÓN: Pza. del Rocío nº 3

NÚMERO CATASTRAL: 6606848QB1460N

NÚMERO DE CATALOGO 67

## LOCALIZACIÓN Y CONTEXTO URBANO



### CONTEXTO URBANO

Los valores de esta arquitectura están mas en la relación de los edificios con los colindantes y el conjunto urbano que todos ellos forman. El mantenimiento de los aleros y cornisas, son extremos a contemplar en el caso de sustitución.

REFUNDIDO DE PLAN GENERAL DE ORDENACIÓN URBANÍSTICA DE LA PALMA DEL CONDADO  
CATÁLOGO DE EDIFICIOS, ELEMENTOS Y ESPACIOS DE INTERÉS

DENOMINACIÓN: Plaza del Rocío nº 3

DIRECCIÓN: Pza. del Rocío nº 3

NÚMERO CATASTRAL: 6606848QB1460N

NÚMERO DE CATALOGO 67

**DATOS SOBRE EL EDIFICIO**



fotografía actual

**INFORMACIÓN SOBRE EL EDIFICIO**

**ANTIGÜEDAD Y USO ORIGINARIO**

Época de construcción...- reciente

Reformas:

Uso actual: Residencia

**CONDICIONES DE USO Y OCUPACIÓN ACTUAL**

**ELEMENTOS ALTERADOS O INADECUADOS**

**AUTOR Y ESTILO ARQUITECTÓNICO**

Arquitectura popular

**FORMA DE PROPIEDAD**

privada

**ESTADO DE CONSERVACIÓN**

Buen estado

Deterioro ligero

Deterioro medio

Deterioro extremo.

REFUNDIDO DE PLAN GENERAL DE ORDENACIÓN URBANÍSTICA DE LA PALMA DEL CONDADO  
CATÁLOGO DE EDIFICIOS, ELEMENTOS Y ESPACIOS DE INTERÉS

DENOMINACIÓN: Plaza del Rocío nº 3

DIRECCIÓN: Pza. del Rocío nº 3

NÚMERO CATASTRAL: 6606848QB1460N

NÚMERO DE CATALOGO 67

## NORMATIVA DE PROTECCIÓN

GRADO DE PROTECCIÓN

TRES

NORMATIVA DE USO.

Mantenimiento obligatorio del uso actual.

ELEMENTOS INADECUADOS DE ADAPTACIÓN OBLIGATORIA

PROPUESTA DE ACTUACIÓN MUNICIPAL

OBSERVACIONES.