

REFUNDIDO DE PLAN GENERAL DE ORDENACIÓN URBANÍSTICA DE LA PALMA DEL CONDADO
CATÁLOGO DE EDIFICIOS, ELEMENTOS Y ESPACIOS DE INTERÉS

PLAZA DEL ROCIO Nº 4

NÚMERO DE CATÁLOGO 68

REFUNDIDO DE PLAN GENERAL DE ORDENACIÓN URBANÍSTICA DE LA PALMA DEL CONDADO
CATÁLOGO DE EDIFICIOS, ELEMENTOS Y ESPACIOS DE INTERÉS

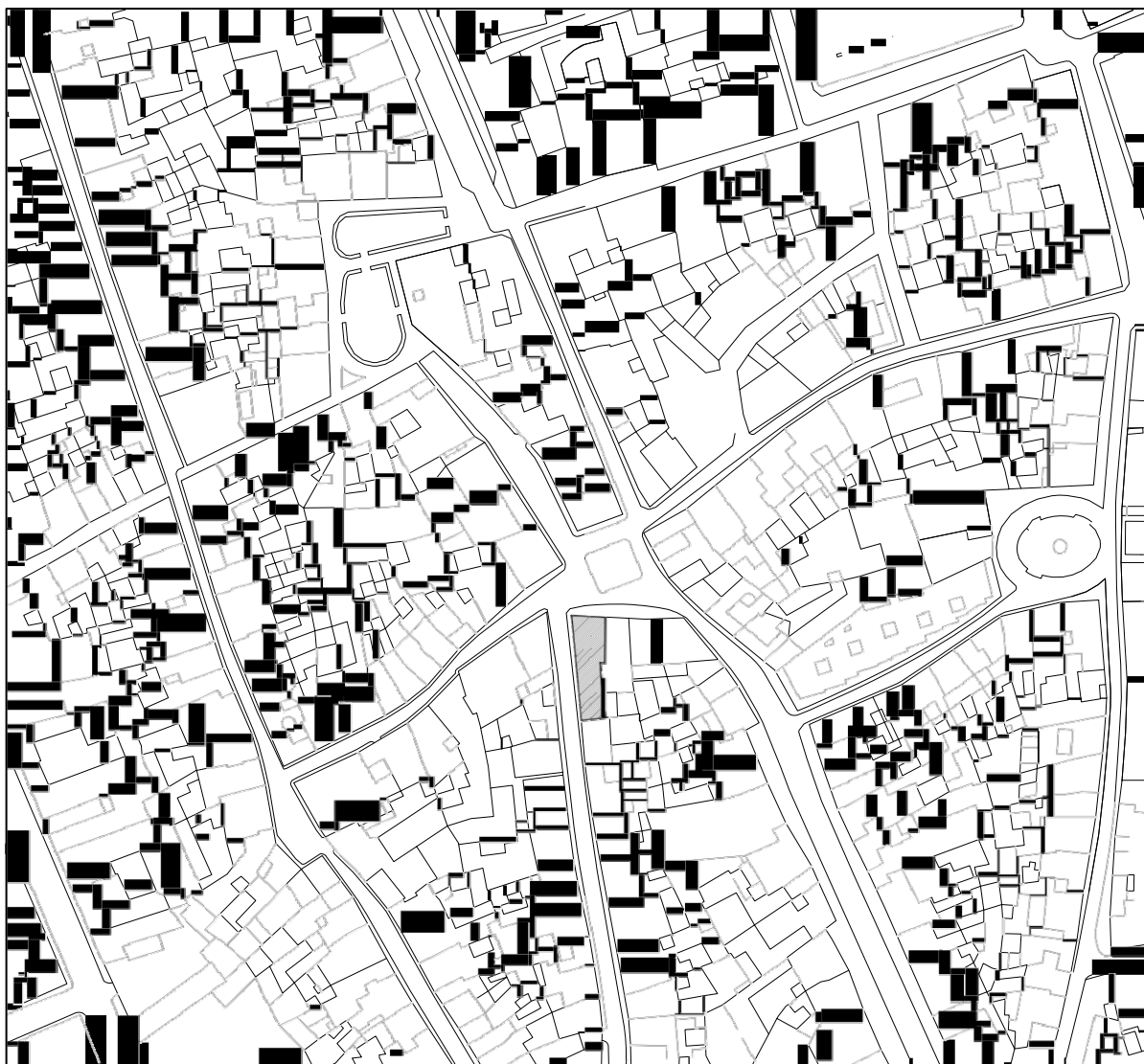
DENOMINACIÓN: Plaza del Rocío nº 4

DIRECCIÓN: Pza. del Rocío nº 4

NÚMERO CATASTRAL: 6606847QB1460N

NÚMERO DE CATALOGO 68

LOCALIZACIÓN Y CONTEXTO URBANO



CONTEXTO URBANO

Los valores de esta arquitectura están mas en la relación de los edificios con los colindantes y el conjunto urbano que todos ellos forman. El mantenimiento de los aleros y cornisas, son extremos a contemplar en el caso de sustitución.

REFUNDIDO DE PLAN GENERAL DE ORDENACIÓN URBANÍSTICA DE LA PALMA DEL CONDADO
CATÁLOGO DE EDIFICIOS, ELEMENTOS Y ESPACIOS DE INTERÉS

DENOMINACIÓN: Plaza del Rocío nº 4

DIRECCIÓN: Pza. del Rocío nº 4

NÚMERO CATASTRAL: 6606847QB1460N

NÚMERO DE CATALOGO 68

DATOS SOBRE EL EDIFICIO



fotografía actual

INFORMACIÓN SOBRE EL EDIFICIO

ANTIGÜEDAD Y USO ORIGINARIO

Época de construcción...- reciente

Reformas:

Uso actual: Residencia

CONDICIONES DE USO Y OCUPACIÓN ACTUAL

ELEMENTOS ALTERADOS O INADECUADOS

AUTOR Y ESTILO ARQUITECTÓNICO

Arquitectura popular

FORMA DE PROPIEDAD

privada

ESTADO DE CONSERVACIÓN

Buen estado

Deterioro ligero

Deterioro medio

Deterioro extremo.

DENOMINACIÓN: Plaza del Rocío nº 4

DIRECCIÓN: Pza. del Rocío nº 4

NÚMERO CATASTRAL: 6606847QB1460N

NÚMERO DE CATALOGO 68

NORMATIVA DE PROTECCIÓN

GRADO DE PROTECCIÓN

TRES

NORMATIVA DE USO.

Mantenimiento obligatorio del uso actual.

ELEMENTOS INADECUADOS DE ADAPTACIÓN OBLIGATORIA

PROPUESTA DE ACTUACIÓN MUNICIPAL

OBSERVACIONES.