

REFUNDIDO DE PLAN GENERAL DE ORDENACIÓN URBANÍSTICA DE LA PALMA DEL CONDADO
CATÁLOGO DE EDIFICIOS, ELEMENTOS Y ESPACIOS DE INTERÉS

CARDENAL SEGURA Nº 20

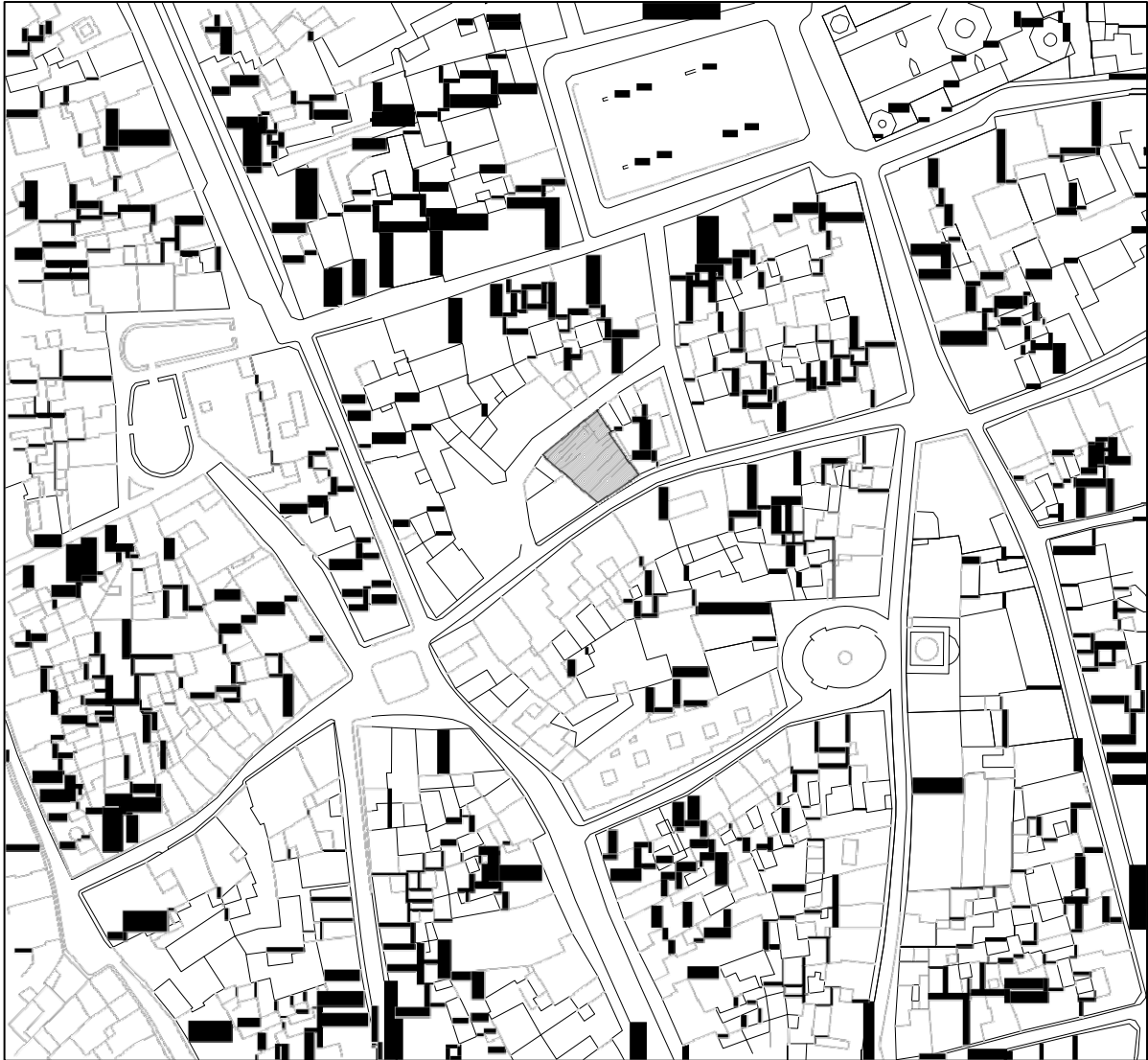
NÚMERO DE CATÁLOGO 70

REFUNDIDO DE PLAN GENERAL DE ORDENACIÓN URBANÍSTICA DE LA PALMA DEL CONDADO
CATÁLOGO DE EDIFICIOS, ELEMENTOS Y ESPACIOS DE INTERÉS

DENOMINACIÓN: Cardenal Segura nº 20
DIRECCIÓN: Cardenal Segura nº 20
NÚMERO CATASTRAL: 6708003QB1460N

NÚMERO DE CATALOGO 70

LOCALIZACIÓN Y CONTEXTO URBANO



CONTEXTO URBANO

Los valores de esta arquitectura radican en la simpleza de los elementos de fachada, en la potencia que este edificio tiene dentro de la calle y la correcta disposición de los huecos.

REFUNDIDO DE PLAN GENERAL DE ORDENACIÓN URBANÍSTICA DE LA PALMA DEL CONDADO
CATÁLOGO DE EDIFICIOS, ELEMENTOS Y ESPACIOS DE INTERÉS

DENOMINACIÓN: Cardenal Segura nº 20
DIRECCIÓN: Cardenal Segura nº 20
NÚMERO CATASTRAL: 6708003QB1460N

NÚMERO DE CATALOGO 70

DATOS SOBRE EL EDIFICIO



fotografía actual

INFORMACIÓN SOBRE EL EDIFICIO

ANTIGÜEDAD Y USO ORIGINARIO

Época de construcción..- reciente

Reformas:

Uso actual: Residencia

CONDICIONES DE USO Y OCUPACIÓN ACTUAL

ELEMENTOS ALTERADOS O INADECUADOS

AUTOR Y ESTILO ARQUITECTÓNICO

Arquitectura popular

FORMA DE PROPIEDAD

privada

ESTADO DE CONSERVACIÓN

Buen estado

Deterioro ligero

Deterioro medio

Deterioro extremo.

DENOMINACIÓN: Cardenal Segura nº 20
DIRECCIÓN: Cardenal Segura nº 20
NÚMERO CATASTRAL: 6708003QB1460N

NÚMERO DE CATALOGO 70

NORMATIVA DE PROTECCIÓN

GRADO DE PROTECCIÓN

TRES

NORMATIVA DE USO.

Mantenimiento obligatorio del uso actual.

ELEMENTOS INADECUADOS DE ADAPTACIÓN OBLIGATORIA

PROPUESTA DE ACTUACIÓN MUNICIPAL

OBSERVACIONES.