

REFUNDIDO DE PLAN GENERAL DE ORDENACIÓN URBANÍSTICA DE LA PALMA DEL CONDADO  
CATÁLOGO DE EDIFICIOS, ELEMENTOS Y ESPACIOS DE INTERÉS

**CORTIJO DE LA ZORRERA**

REFUNDIDO DE PLAN GENERAL DE ORDENACIÓN URBANÍSTICA DE LA PALMA DEL CONDADO  
CATÁLOGO DE EDIFICIOS, ELEMENTOS Y ESPACIOS DE INTERÉS

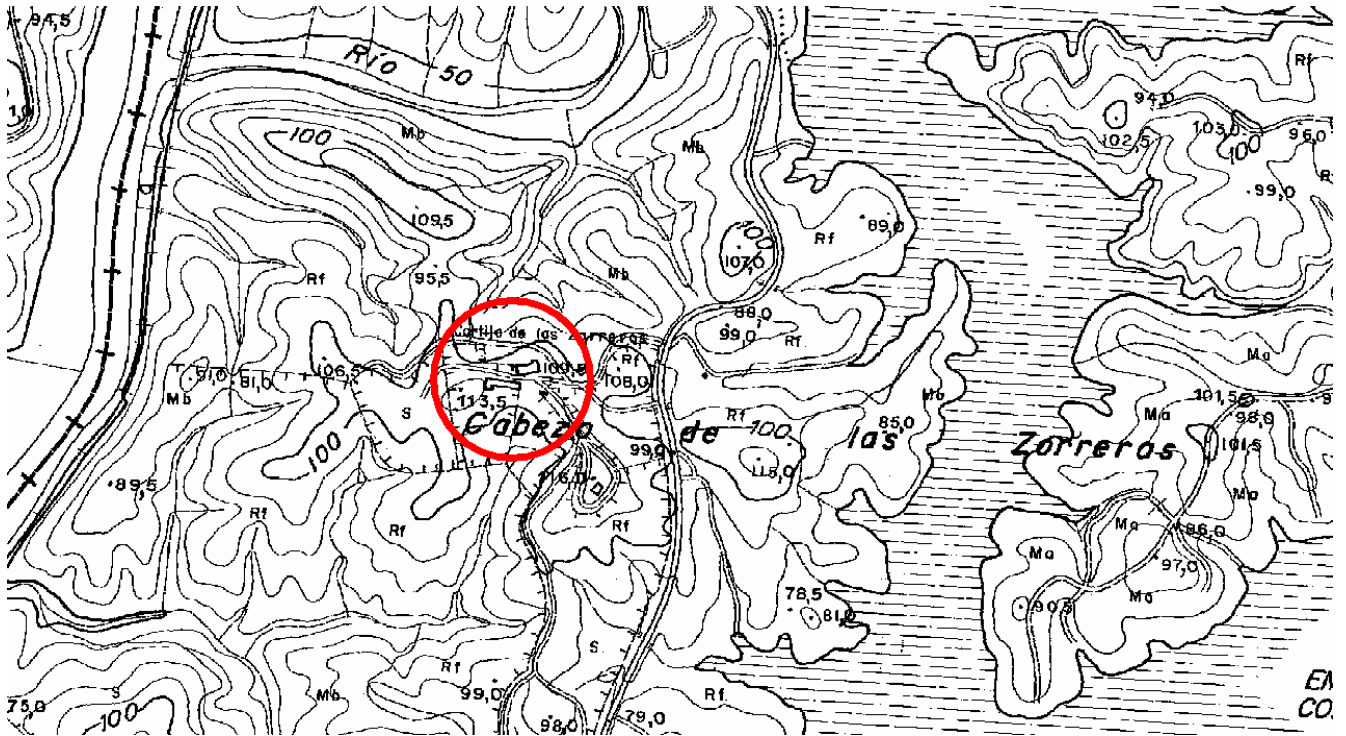
**DENOMINACIÓN:** Cortijo de la Zorrera

**DIRECCIÓN:**

**NÚMERO CATASTRAL:**

**NÚMERO DE CATALOGO 89**

## LOCALIZACIÓN



## CONTEXTO

Edificio de carácter residencial y agrícola

Es el único que mantiene un uso tradicional de cortijo y es el núcleo principal de la ganadería extensiva. En la actualidad se encuentra funcional en buen estado de conservación. Entre las instalaciones anejas destaca su pequeño tentadero.

**DENOMINACIÓN:** Cortijo de la Zorrera

**DIRECCIÓN:**

**NÚMERO CATASTRAL:**

**NÚMERO DE CATALOGO 89**

## DATOS SOBRE EL EDIFICIO



Fotografías actuales

## INFORMACIÓN SOBRE EL EDIFICIO

### ANTIGÜEDAD Y USO ORIGINARIO

Época de construcción. Años 40

Reformas:

Uso originario: Vivienda.

Uso Sucesivo: Vivienda

### CONDICIONES DE USO Y OCUPACIÓN ACTUAL

Residencial

### ELEMENTOS ALTERADOS O INADECUADOS

### AUTOR Y ESTILO ARQUITECTÓNICO

Regionalismo andalús

### FORMA DE PROPIEDAD

Privada

### ESTADO DE CONSERVACIÓN

**Buen estado**

Deterioro ligero

Deterioro extremo.

**DENOMINACIÓN:** Cortijo de la Zorrera

**DIRECCIÓN:**

**NÚMERO CATASTRAL:**

**NÚMERO DE CATALOGO 89**

## **NORMATIVA DE PROTECCIÓN**

### **GRADO DE PROTECCIÓN**

DOS

### **NORMATIVA DE USO.**

**Admisión de cambios de uso o nuevo uso.**

### **USOS ADMISIBLES:**

Residencial, Hotelero, Agrícola

### **ELEMENTOS INADECUADOS DE ADAPTACIÓN OBLIGATORIA**

### **PROPUESTA DE ACTUACIÓN MUNICIPAL**

### **OBSERVACIONES.**