

REFUNDIDO DE PLAN GENERAL DE ORDENACIÓN URBANÍSTICA DE LA PALMA DEL CONDADO
CATÁLOGO DE EDIFICIOS, ELEMENTOS Y ESPACIOS DE INTERÉS

LA COMANDANTA

REFUNDIDO DE PLAN GENERAL DE ORDENACIÓN URBANÍSTICA DE LA PALMA DEL CONDADO
CATÁLOGO DE EDIFICIOS, ELEMENTOS Y ESPACIOS DE INTERÉS

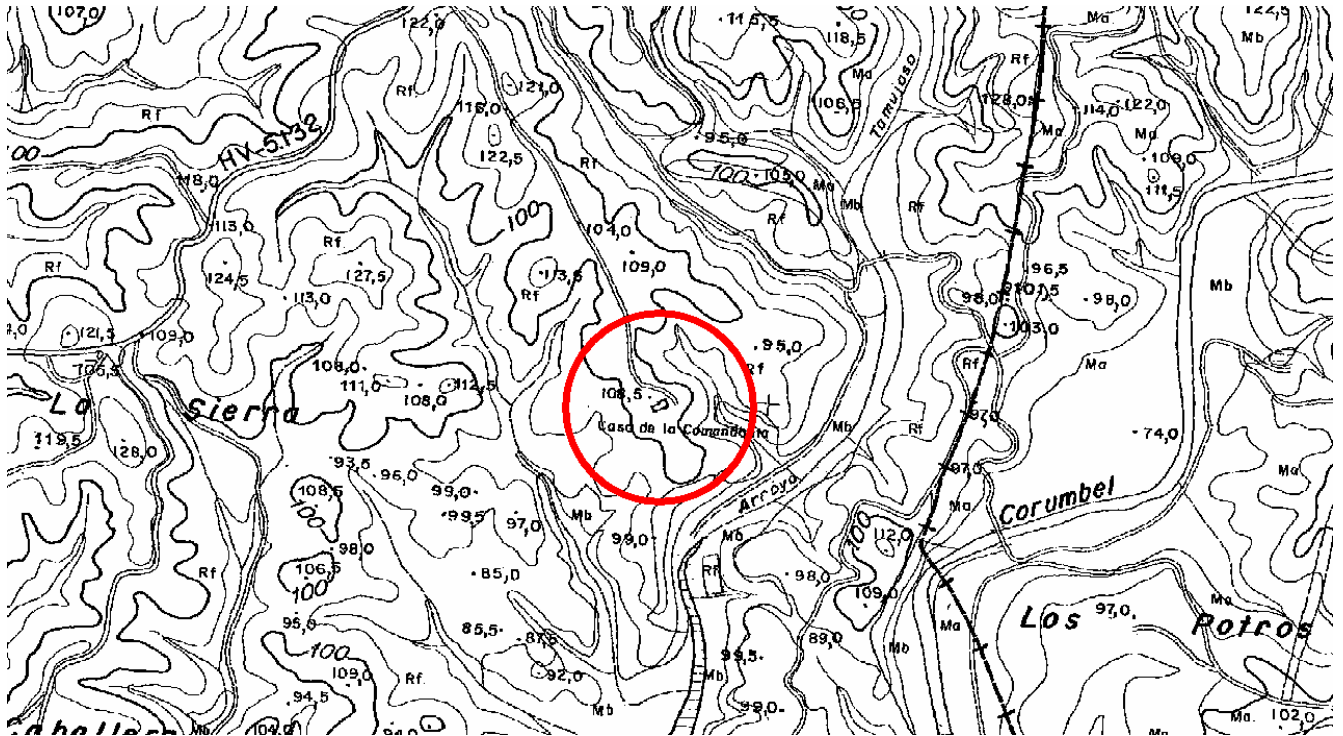
DENOMINACIÓN: La Comandanta

DIRECCIÓN:

NÚMERO CATASTRAL:

NÚMERO DE CATALOGO 91

LOCALIZACIÓN



CONTEXTO

Responde a una tipología de casona rural tradicional. Su estado de conservación es muy precario.

REFUNDIDO DE PLAN GENERAL DE ORDENACIÓN URBANÍSTICA DE LA PALMA DEL CONDADO
CATÁLOGO DE EDIFICIOS, ELEMENTOS Y ESPACIOS DE INTERÉS

DENOMINACIÓN : La Comandanta

DIRECCIÓN:

NÚMERO CATASTRAL:

NÚMERO DE CATALOGO 91

DATOS SOBRE EL EDIFICIO

INFORMACIÓN SOBRE EL EDIFICIO

ANTIGÜEDAD Y USO ORIGINARIO

Época de construcción. 1900?

Reformas:

Uso originario: Agrícola

Uso Sucesivo: Vivienda

CONDICIONES DE USO Y OCUPACIÓN ACTUAL

Residencial

ELEMENTOS ALTERADOS O INADECUADOS

AUTOR Y ESTILO ARQUITECTÓNICO

FORMA DE PROPIEDAD

Privada

ESTADO DE CONSERVACIÓN

Buen estado

Deterioro ligero

Deterioro medio

Deterioro extremo.

NORMATIVA DE PROTECCIÓN

GRADO DE PROTECCIÓN

Tres

NORMATIVA DE USO.

Admisión de cambios de uso o nuevo uso.

USOS ADMISIBLES:

Residencial, Hotelero

ELEMENTOS INADECUADOS DE ADAPTACIÓN OBLIGATORIA

PROPUESTA DE ACTUACIÓN MUNICIPAL

OBSERVACIONES.